

Anfahrt Germania KSV

11. Leipziger Kanupolturnier 08./09.06.2013

Dieskaustraße stadtauswärts, nach dem Lidl links einbiegen in die Brauereistraße, geradeaus, die Brauereistraße heißt dann irgendwann Küchenholzallee

Küchenholzallee bis zum Ende, unter dieser Eisenbahnbrücke durch



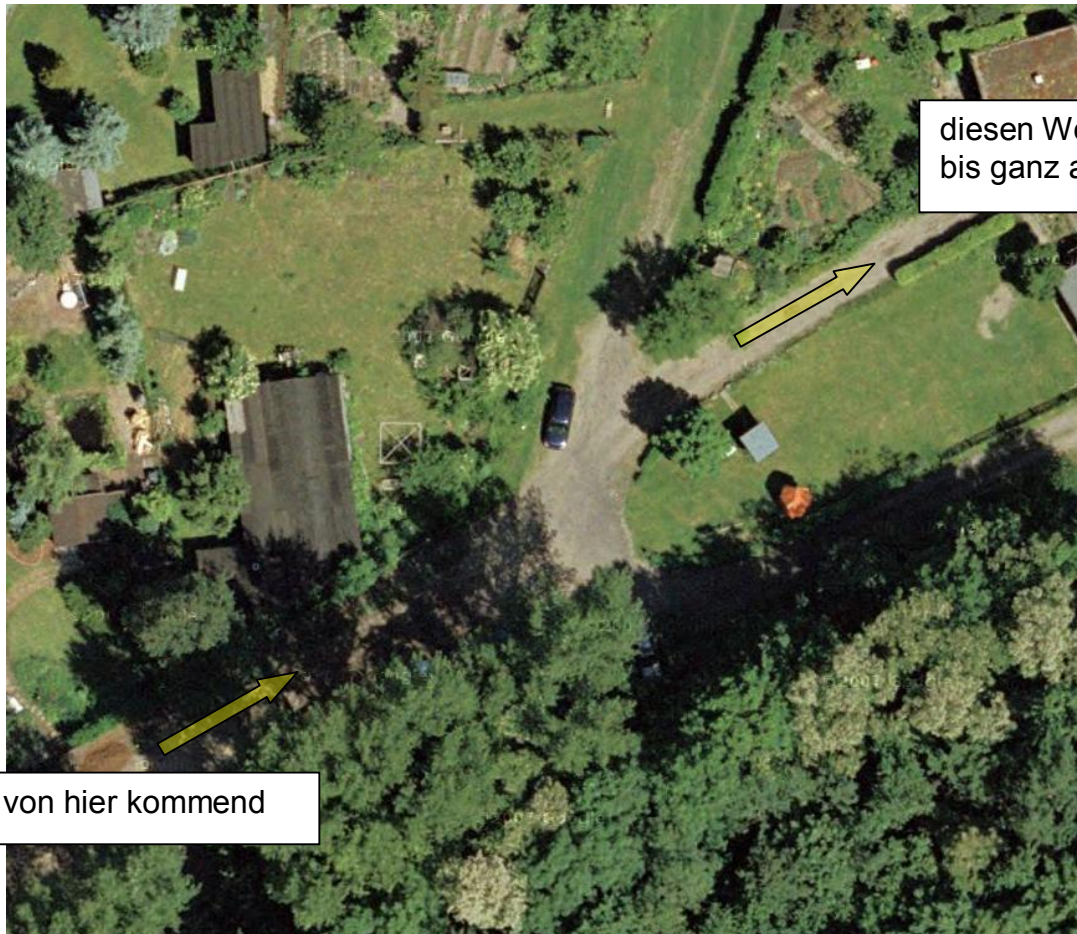
dann rechts, unter dem Rohr durch



langsam (Schlaglöcher) immer weiter



am Ende dieser FURCHTBAR SCHLECHTEN Straße an der Dreiergabel den mittlere Weg. Am Rand der „FURCHTBAR SCHLECHTEN Straße“ nach dem Ausladen Autos parken.



diesen Weg hinter bis ganz ans Ende

von hier kommend



Das letzte Stück führt durch eine Kleingartenanlage. Auf dem Zielgrundstück des Gemania KSV kann problemlos gewendet werden, wenn Ihr eine Wendelücke lasst!!! Auf dem Grundstück können ca. 10 PKW gleich links nach der Toreinfahrt geparkt werden. **Bitte nicht auf die Wiese fahren!!**